

Projekt

z dnia 24 czerwca 2026 r.

Zatwierdzony przez

**UCHWAŁA NR XXI/...../26
RADY MIEJSKIEJ W JANOWCU WIELKOPOLSKIM**

z dnia 2 lipca 2026 r.

w sprawie pomników przyrody

Na podstawie art. 18 ust. 2 pkt 15 ustawy z dnia 8 marca 1990 r. o samorządzie gminnym (Dz. U. z 2025 r. poz. 1153 ze zm.¹⁾) oraz art. 44 ust. 1, 2, 3a i art. 45 ust. 1 ustawy z dnia 16 kwietnia 2004 r. o ochronie przyrody (Dz. U. z 2026 r. poz. 13 i poz. 426) po uzgodnieniu z Regionalnym Dyrektorem Ochrony Środowiska w Bydgoszczy uchwała się, co następuje:

§ 1. 1. Pomnikami przyrody na terenie gminy Janowiec Wielkopolski są:

- 1) Dąb szypułkowy (*Quercus robur*) „Łokietek”;
- 2) Dąb szypułkowy (*Quercus robur*) „Jarema”;
- 3) Dąb szypułkowy (*Quercus robur*) „Jurand”;
- 4) Dąb szypułkowy (*Quercus robur*) „Mickiewicz”;
- 5) Dąb szypułkowy (*Quercus robur*) „Zagłoba”;
- 6) Dąb szypułkowy (*Quercus robur*) „Batory”;
- 7) Dąb szypułkowy (*Quercus robur*) „Lech, Czech i Rus”;
- 8) Dąb szypułkowy (*Quercus robur*) „Bartosz, Kościuszek, Stach”;
- 9) Dąb szypułkowy (*Quercus robur*) „Jagiełło”;
- 10) Dąb szypułkowy (*Quercus robur*) „Śmiały”;
- 11) Dąb szypułkowy (*Quercus robur*) „Dąb Maryi”;
- 12) Dąb szypułkowy (*Quercus robur*) „Piaś”;
- 13) Dąb szypułkowy (*Quercus robur*) „Mieszko”;
- 14) Dąb szypułkowy (*Quercus robur*) „Sobieski”;
- 15) Dąb szypułkowy (*Quercus robur*) „Zawisza”;
- 16) Dąb szypułkowy (*Quercus robur*) „Kazimierz Wielki”;
- 17) Dąb szypułkowy (*Quercus robur*) „Zbyszko”;
- 18) Dąb szypułkowy (*Quercus robur*) „Chrobry”;
- 19) Buk pospolity (Buk zwyczajny) (*Fagus sylvatica*) „Kmicic”;
- 20) Dąb szypułkowy (*Quercus robur*) „Ziemowit”;
- 21) Sosna zwyczajna (Sosna pospolita) (*Pinus sylvestris*) „Rzepicha”;
- 22) Klon pospolity (Klon zwyczajny) (*Acer platanoides*) „Jan Kochanowski”;
- 23) Dąb szypułkowy (*Quercus robur*) „Witos”;

¹⁾ zmiany tekstu jednolitego wymienionej ustawy zostały ogłoszone w Dz. U. z 2025 r., poz. 1436 oraz w Dz. U. z 2026 r., poz. 252

- 24) Dąb szypułkowy (*Quercus robur*) „Gustaw”;
- 25) Modrzew europejski (*Larix decidua*) „Jędrzej Śniadecki”;
- 26) Modrzew europejski (*Larix decidua*) „Klemens Janicki”;
- 27) Jesion wyniosły (*Fraxinus excelsior*) „Boryna”;
- 28) Jesion wyniosły (*Fraxinus excelsior*) „Drzymała”;
- 29) Dąb szypułkowy (*Quercus robur*) „Antoni”;
- 30) Dąb szypułkowy (*Quercus robur*) „Czesław Danielewicz”;
- 31) Dąb szypułkowy (*Quercus robur*) „Mikołaj Rej”;

2. Wymiary i współrzędne geodezyjne i położenie pomników przyrody, o których mowa w ust.1, określa załącznik nr 1 do uchwały.

3. Mapy przedstawiające położenie pomników przyrody, o których mowa w ust. 1, stanowi załącznik nr 2 do uchwały.

§ 2. Szczególnym celem ochrony drzew, o których mowa w § 1 ust. 1 jest zachowanie wartości przyrodniczych, krajobrazowych, naukowych i kulturowych.

§ 3. 1. W stosunku do pomników przyrody, o których mowa w § 1 ust. 1, w ramach czynnej ochrony, ustala się:

- 1) obowiązek monitorowania oznakowania i uzupełnianie jego braków;
- 2) obowiązek monitorowania stanu zdrowotnego pomników przyrody oraz wykonywania prac konserwatorskich i pielęgnacyjnych w ramach zabiegów pielęgnacyjnych oraz w sytuacjach zagrożenia bezpieczeństwa użytkowników nieruchomości, na których rosną bądź nieruchomości sąsiednich;
- 3) wykonywanie działań w celu utrzymania właściwego stanu pomników przyrody i realizacji celów ochrony.

2. Zadania, o których mowa w ust. 1, należą do obowiązków sprawującego nadzór nad pomnikami przyrody.

§ 4. W stosunku do pomników przyrody, wprowadza się następujące zakazy:

- 1) niszczenia, uszkodzenia lub przekształcania obiektu lub obszaru;
- 2) wykonywania prac ziemnych trwale zniekształcających rzeźbę terenu, z wyjątkiem prac związanych z zabezpieczeniem przeciwsztormowym lub przeciwpowodziowym albo budową, odbudową, utrzymywaniem, remontem lub naprawą urządzeń wodnych;
- 3) uszkodzenia i zanieczyszczenia gleby;
- 4) wylewania gnojowicy, z wyjątkiem nawożenia użytkowanych gruntów rolnych;
- 5) umieszczania tablic reklamowych.

§ 5. Wszelkie prace związane z pielęgnacją pomnika przyrody mogą być prowadzone przez osoby posiadające odpowiednie kwalifikacje oraz po uzgodnieniu ich przedmiotu i zakresu przez organ nadzorujący pomnik przyrody.

§ 6. Niniejsza uchwała poprzedzona była:

- 1) uchwałą nr XI/121/04 Rady Miejskiej w Janowcu Wielkopolskim z dnia 20 lutego 2004 r. w sprawie uznania za pomniki przyrody, (Dz. Urz. Woj. Kuj.-Pom. z dnia 7 kwietnia 2004 r., nr 44, poz. 702);
- 2) uchwałą nr XVI/158/04 Rady Miejskiej w Janowcu Wielkopolskim z dnia 31 sierpnia 2004 r. w sprawie uznania za pomniki przyrody, (Dz. Urz. Woj. Kuj.-Pom. z dnia 28 września 2004 r., nr 101, poz. 1749);
- 3) uchwałą nr XXV/235/05 Rady Miejskiej w Janowcu Wielkopolskim z dnia 18 lipca 2005 r. w sprawie uznania za pomniki przyrody, (Dz. Urz. Woj. Kuj. – Pom. z dnia 17 sierpnia 2005 r. Nr 98, poz. 1777);

- 4) uchwałą Nr IV/31/2015 Rady Miejskiej w Janowcu Wielkopolskim z dnia 27 lutego 2015 r. w sprawie zniesienia formy ochrony przyrody z drzew uznanych za pomnik przyrody (Dz. Urz. Woj. Kuj. – Pom. z dnia 11 marca 2015 r., poz. 747);
- 5) uchwałą Nr XXVIII/209/2017 Rady Miejskiej w Janowcu Wielkopolskim z dnia 27 października 2017 r. w sprawie zniesienia formy ochrony przyrody z drzewa uznanego za pomnik przyrody (Dz. Urz. Woj. Kuj. – Pom. z dnia 3 listopada 2017 r., poz. 4201);
- 6) uchwałą Nr XXXIX/319/22 Rady Miejskiej w Janowcu Wielkopolskim z dnia 27 października 2022 r. w sprawie zniesienia formy ochrony przyrody z drzewa uznanego za pomnik przyrody (Dz. Urz. Woj. Kuj. – Pom. z dnia 3 listopada 2022 r., poz. 5560);
- 7) uchwałą Nr X/73/25 Rady Miejskiej w Janowcu Wielkopolskim z dnia 6 marca 2025 r. w sprawie zniesienia formy ochrony przyrody z drzewa uznanego za pomnik przyrody (Dz. Urz. Woj. Kuj. – Pom. z dnia 11 marca 2025 r., poz. 1106).

§ 7. Nadzór nad pomnikami przyrody sprawuje Burmistrz Janowca Wielkopolskiego.

§ 8. Wykonanie uchwały powierza się Burmistrzowi Janowca Wielkopolskiego.

§ 9. Uchwała wchodzi w życie po upływie 14 dni od dnia jej ogłoszenia w Dzienniku Urzędowym Województwa Kujawsko- Pomorskiego.

Przewodniczący Rady Miejskiej

Aleksandra Walendowska

Załącznik nr 1 do uchwały nr XXI/...../26
 Rady Miejskiej w Janowcu Wielkopolskim
 z dnia 2 lipca 2026 r.

L.p	Nazwa	Obwód (cm)	Pierśnica (cm)	Wysokość (m)	Wiek	Gmina	Obręb ewid.	Opis lokalizacji	Forma własności, zarządca	Opis	Współrzędne geograficzne
1.	Dąb szypułkowy „Łokietek” <i>Quercus robur</i>	386	123	27	ok 154 lat	Janowiec Wielkopolski	Brudzyń działka nr 3139/1	Teren przy leśniczówce w Brudzyniu	Gmina Janowiec Wielkopolski	Posiada koronę o bardzo ładnym rozłożystym kształcie	x: 544918,05 y: 397486,20
2.	Dąb szypułkowy „Jarema” <i>Quercus robur</i> .	368	117	23	ok. 147 lat	Janowiec Wielkopolski	Brudzyń działka nr 3139/1	Teren przy leśniczówce w Brudzyniu	Gmina Janowiec Wielkopolski	Posiada koronę o bardzo ładnym rozłożystym kształcie	x: 544867,18 y: 397520,95
3.	Dąb szypułkowy „Jurand” <i>Quercus robur</i>	515	164	37	ok.206 lat	Janowiec Wielkopolski	Brudzyń działka nr 3139/1	Teren w środku lasu dębowego przy starorzeczu rzeki Wełny	Gmina Janowiec Wielkopolski	Charakterystyczna rozłożysta korona bez wyraźnego pnia przewodniego	x: 544865,06 y: 397229,22

4.	Dąb szypułkowy „Mickiewicz” <i>Quercus robur</i>	396	126	31	ok 158 lat	Janowiec Wielkopolski	Brudzyń działka nr 75/7	Teren doga powiatowa Janowiec Wielkopolski Wybranowo	Gmina Janowiec Wielkopolski	Na jednej wysokości pnia wyrasta jednocześnie pięć konarów	x: 545099,43 y: 396611,86
5.	Dąb szypułkowy „Zagłoba” <i>Quercus robur</i>	330	105	34	ok 132 lat	Janowiec Wielkopolski	Brudzyń działka nr 3139/1	Teren w kompleksie leśnym ok 150 m od leśniczówki	Gmina Janowiec Wielkopolski	Okazały wysmukły o długim pniu	x: 544947,86 y: 397419,34
6.	Dąb szypułkowy „Batory” <i>Quercus robur</i>	374	119	32	ok 150 lat	Janowiec Wielkopolski	Brudzyń działka nr 3139/1	Teren w kompleksie leśnym – widoczny od strony drogi do stadionu na skraju lasu, od strony rzeki	Gmina Janowiec Wielkopolski	Okazały masywny z dużą rozłożystą koroną	x: 544782,52 y: 397383,89
7.	Dąb szypułkowy „Lech, Czech i Rus” <i>Quercus robur</i>	(248) 315 295 244	79	33	ok 99 lat	Janowiec Wielkopolski	Brudzyń działka nr 3139/1	Teren widoczny od strony drogi do stadionu, na skraju lasu, od strony rzeki	Gmina Janowiec Wielkopolski	Okazały, masywny z dużą rozłożystą koroną, trzy strzały w jednym pniu	x: 544770,91 y: 397435,44
8.	Dąb szypułkowy „Bartosz, Kościszko, Stach” <i>Quercus robur</i>	(232) 290 226 334	74	36	ok 93 lat	Janowiec Wielkopolski	Brudzyń działka nr 3139/1	Teren widoczny od strony drogi do stadionu, na skraju lasu, od strony rzeki	Gmina Janowiec Wielkopolski	Okazały, masywny posiada trzy strzały wychodzące z jednego pnia	x: 544784,92 y: 397441,15

9.	Dąb szypułkowy „Jagiełło” <i>Quercus robur</i>	352	112	20	Ok 141 lat	Janowiec Wielkopolski	Brudzyń działka nr 3139/1	Teren widoczny od strony drogi do stadionu, na skraju lasu, od strony rzeki	Gmina Janowiec Wielkopolski	Okazały masywny z dużą rozłożystą koroną	x: 544776,12 y: 397465,48
10.	Dąb szypułkowy „Śmiały” <i>Quercus robur</i>	468	149	24	ok 187 lat	Janowiec Wielkopolski	Brudzyń działka nr 3139/1	Teren widoczny od strony drogi do stadionu, na skraju lasu, od strony rzeki – najbardziej wysunięty w stronę Janowca Wielkopolskieg o	Gmina Janowiec Wielkopolski	Okazały z charakterystycz nym konarem rosnącym prostopadle do pnia	x: 544782,70 y: 397493,30
11.	Dąb szypułkowy Dąb Maryi <i>Quercus robur</i>	349	111	31	ok 140 lat	Janowiec Wielkopolski	Brudzyń działka nr 3139/1	Teren przy drodże – obok leśniczówki	Gmina Janowiec Wielkopolski	Dąb. na którym wisi wizerunek Najświętszej Maryi Panny	x: 545025,71 y: 397498,25
12.	Dąb szypułkowy „Piast” (<i>Quercus robur</i>)	374	119	36	ok 150 lat	Janowiec Wielkopolski	Brudzyń działka nr 3139/1	Teren ok 150 m od leśniczówki, w pobliżu „Zagłoba”	Gmina Janowiec Wielkopolski	Wysmukły o bardzo wysokim pniu	x: 544956,93 y: 397413,81
13.	Dąb szypułkowy „Mieszko” <i>Quercus robur</i>	515	164	37	ok 206 lat	Janowiec Wielkopolski	Brudzyń działka nr 3139/1	Teren ok 100 m od drogi do Wybranowa w lesie	Gmina Janowiec Wielkopolski	Wysmukły o bardzo wysokim pniu	x: 544983,13 y: 397332,37

14.	Dąb szypułkowy „Sobieski” <i>Quercus robur</i>	446	142	32	Ok 178 lat	Janowiec Wielkopolski	Janowiec Wielkopolski działka nr 3140/1	Teren przy drodze do Wybranowa, obok cieku wodnego przy drodze	Gmina Janowiec Wielkopolski	Potężny, okazały z szeroką koroną	x: 545118,77 y: 396443,11
15.	Dąb szypułkowy „Zawisza” <i>Quercus robur</i>	452	144	32	Ok 181 lat	Janowiec Wielkopolski	Janowiec Wielkopolski działka nr 3140/1	Teren ok 100 m od drogi do Wybranowa, równoległe do drogi	Gmina Janowiec Wielkopolski	Wysmukły, okazały z dużą rozłożystą koroną	x: 545054,16 y: 396478,82
16.	Dąb szypułkowy „Kazimierz Wielki” <i>Quercus robur</i>	506	161	33	ok 202 lat	Janowiec Wielkopolski	Janowiec Wielkopolski działka nr 3140/1	Teren ok 100 m od drogi do Wybranowa, równoległe do drogi	Gmina Janowiec Wielkopolski	Potężny z piękną rozłożystą koroną	x: 545041,44 y: 396200,03
17.	Dąb szypułkowy „Zbyszko” <i>Quercus robur</i>	446	142	31	ok 178 lat	Janowiec Wielkopolski	Janowiec Wielkopolski działka nr 3140/1	Teren ok 100 m od drogi do Wybranowa, równoległe do drogi	Gmina Janowiec Wielkopolski	Posiada charakterystycz nie opuszczony konar, pień odchylony od pionu	x: 545050,05 y: 396458,29
18.	Dąb szypułkowy „Chrobry” <i>Quercus robur</i>	559	178	24	ok 224 lat	Janowiec Wielkopolski	Janowiec Wielkopolski działka nr 3140/1	Teren na brzegu lasu około 200 m od rzeki Wełny	Gmina Janowiec Wielkopolski	Posiada bardzo ładną koronę	x: 544886,50 y: 396472,11

19.	Buk pospolity (Buk zwyczajny) „Kmicie” <i>Fagus sylvatica</i>	324	103	32	ok 130 lat	Janowiec Wielkopolski	Janowiec Wielkopolski działka nr 3138/3	Teren ok 50 m od skraju lasu we Włoszanowie	Gmina Janowiec Wielkopolski	Buk o sześciu odnogach – dwa konary	x: 545222,02 y: 397650,05
20.	Dąb szypułkowy „Ziemowit” <i>Quercus robur</i>	412	131	29	ok 165 lat	Janowiec Wielkopolski	Janowiec Wielkopolski działka nr 3138/3	Teren na samym skraju lasu we Włoszanowie – najbardziej wysunięty	Gmina Janowiec Wielkopolski	Rozłożysty o pięknej koronie	x: 545454,05 y: 397634,46
21.	Sosna zwyczajna (Sosna pospolita) „Rzepicha” <i>Pinus sylvestris</i>	173	55	19	ok.69 lat	Janowiec Wielkopolski	Janowiec Wielkopolski działka nr 3141/1	Teren na samym skraju lasu – widoczny od strony Wybranowa	Gmina Janowiec Wielkopolski	Rzadko spotykana sosna o trzech odrostach	x: 545337,23 y: 394356,48
22.	Klon pospolity (Klon zwyczajny) „Jan Kochanowski” <i>Acer platanoides</i>	364	116	18	ok.146 lat	Janowiec Wielkopolski	Janowiec Wielkopolski działka nr 65/43	Teren Brudzynia na działce 65/43	Gmina Janowiec Wielkopolski	-----	x: 546747,26 y: 395873,02
23.	Dąb szypułkowy „Witos” <i>Quercus robur</i>	374	119	20	ok.150 lat	Janowiec Wielkopolski	Janowiec Wielkopolski działka nr 65/43	Teren Brudzynia na działce 65/43	Gmina Janowiec Wielkopolski	-----	x: 546750,93 y: 395767,65
24.	Dąb szypułkowy „Gustaw” <i>Quercus robur</i>	383	122	17	ok 153 lat	Janowiec Wielkopolski	Janowiec Wielkopolski działka	Teren Brudzynia na działce 65/43	Gmina Janowiec Wielkopolski	-----	x: 546758,61 y: 395782,15

							nr 65/43				
25.	Modrzew europejski „Jędrzej Śniadecki” <i>Larix decidua</i>	232	74	19	ok 93 lat	Janowiec Wielkopolski	Janowiec Wielkopolski działka nr 65/43	Teren Brudzynia na działce 65/43	Gmina Janowiec Wielkopolski	----	x: 546854,37 y: 395840,13
26.	Modrzew europejski „Klemens Janicki” <i>Larix decidua</i>	196	62	19	ok 78 lat	Janowiec Wielkopolski	Janowiec Wielkopolski działka nr 65/43	Teren Brudzynia na działce 65/43	Gmina Janowiec Wielkopolski	-----	x: 546860,26 y: 395875,65
27.	Jesion wyniosły „Boryna” <i>Fraxinus excelsior</i>	347	110	21	ok 139 lat	Janowiec Wielkopolski	Janowiec Wielkopolski działka nr 65/43	Teren Brudzynia na działce 65/43	Gmina Janowiec Wielkopolski	----	x: 546758,68 y: 395900,60
28.	Jesion wyniosły „Drzymala” <i>Fraxinus excelsior</i>	325	103	20	ok 130 lat	Janowiec Wielkopolski	Janowiec Wielkopolski działka nr 65/43	Teren Brudzynia na działce 65/43	Gmina Janowiec Wielkopolski	----	x: 546795,63 y: 395879,37
29.	Dąb szypułkowy „Antoni” <i>Quercus robur</i>	334	119	18	ok 134 lata	Janowiec Wielkopolski	Janowiec Wielkopolski działka nr 65/43	Teren Brudzynia na działce 65/43	Gmina Janowiec Wielkopolski	-----	x: 546694,71 y: 395773,38
30.	Dąb szypułkowy „Czesław Danielewicz” <i>Quercus robur</i>	322	102	19	ok 129 lat	Janowiec Wielkopolski	Janowiec Wielkopolski działka nr 65/43	Teren Brudzynia na działce 65/43	Gmina Janowiec Wielkopolski	-----	x: 546766,54 y: 395811,73

31.	Dąb szypułkowy „Mikołaj Rej” <i>Quercus robur</i>	307	98	19	ok 123 lat	Janowiec Wielkopolski	Janowiec Wielkopolski działka nr 65/43	Teren Brudzynia na działce 65/43	Gmina Janowiec Wielkopolski	----	x: 546787,01 y: 395821,81
-----	---------------------------------------------------------	-----	----	----	------------	--------------------------	-------------------------------------------------	----------------------------------------	-----------------------------------	------	------------------------------

Lokalizacja pomnika przyrody

1. Dąb szypułkowy (*Quercus robur*) „Łokietek”, dz. nr 3139/1, obręb Brudzyń

x: 544918,05, y: 397486,20



2. Dąb szypułkowy (*Quercus robur*) „Jarema”, dz. nr 3139/1, obręb Brudzyń

x: 544867,18, y: 397520,95



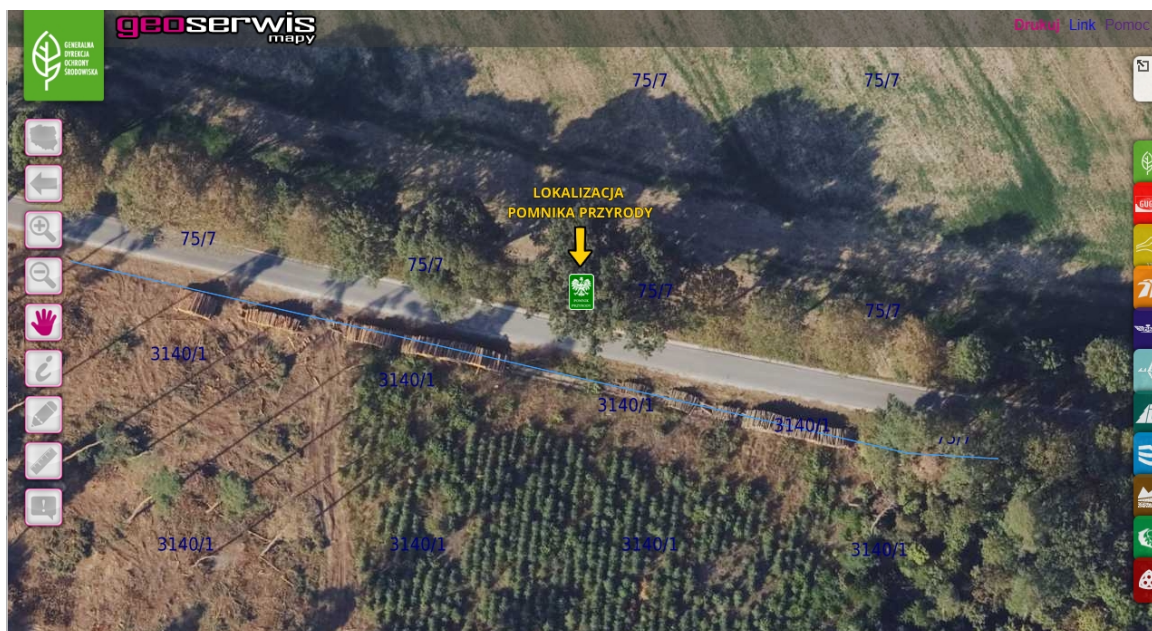
3. Dąb szypułkowy (*Quercus robur*) „Jurand”, dz. nr 3139/1, obręb Brudzyń

x: 544865,06, y: 397229,22



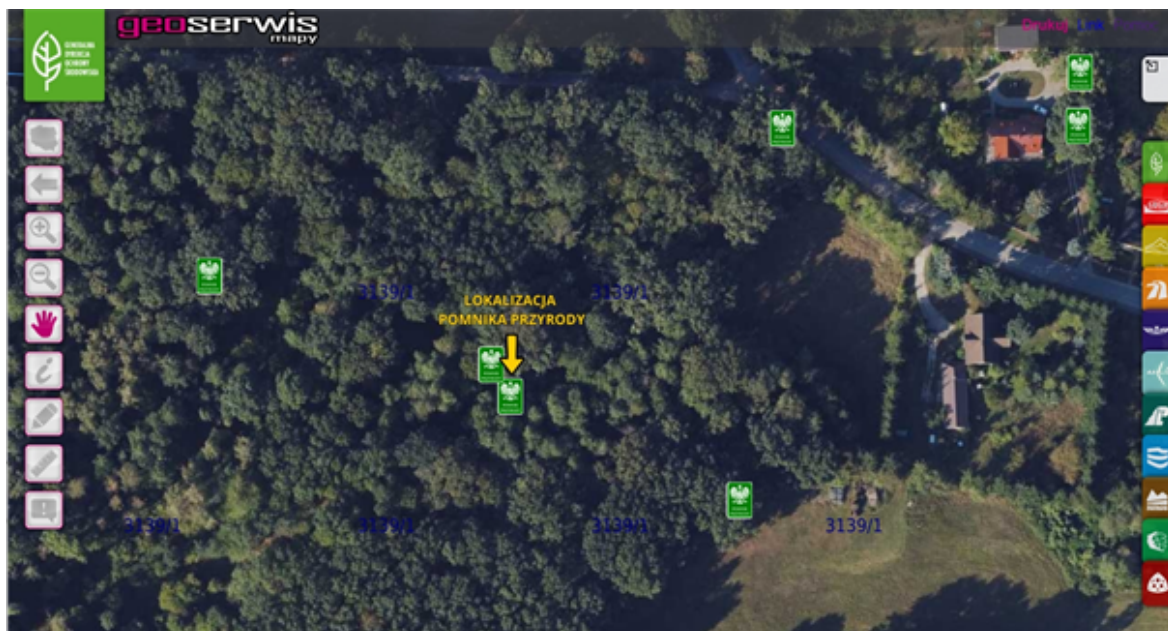
4. Dąb szypułkowy (*Quercus robur*) „Mickiewicz”, dz. nr 75/7, obręb Brudzyń

x: 545099,43, y: 396611,86



5. Dąb szypulkowy (*Quercus robur*) „Zagłoba”, dz. nr 3139/1, obręb Brudzyń

x: 544947,86, y: 397419,34



6. Dąb szypulkowy (*Quercus robur*) „Batory”, dz. nr 3139/1, obręb Brudzyń

x: 544782,52, y: 397383,89



7. Dąb szypułkowy (*Quercus robur*) „Lech, Czech i Rus”, dz. nr 3139/1, obręb Brudzyń
x: 544770,91, y: 397435,44



8. Dąb szypułkowy (*Quercus robur*) „Bartosz, Kościuszko, Stach”, dz. nr 3139/1, obręb Brudzyń

x: 544784,92, y: 397441,15



9. Dąb szypułkowy (*Quercus robur*), „Jagiello”, dz. nr 3139/1, obręb Brudzyń

x: 544776,12, y: 397465,48



10. Dąb szypułkowy (*Quercus robur*), „Śmiały”, dz. nr 3139/1, obręb Brudzyń

x: 544782,70, y: 397493,30



11. Dąb szypulkowy (*Quercus robur*) „Dąb Maryi”, dz. nr 3139/1, obręb Brudzyń

x: 545025,71, y: 397498,25



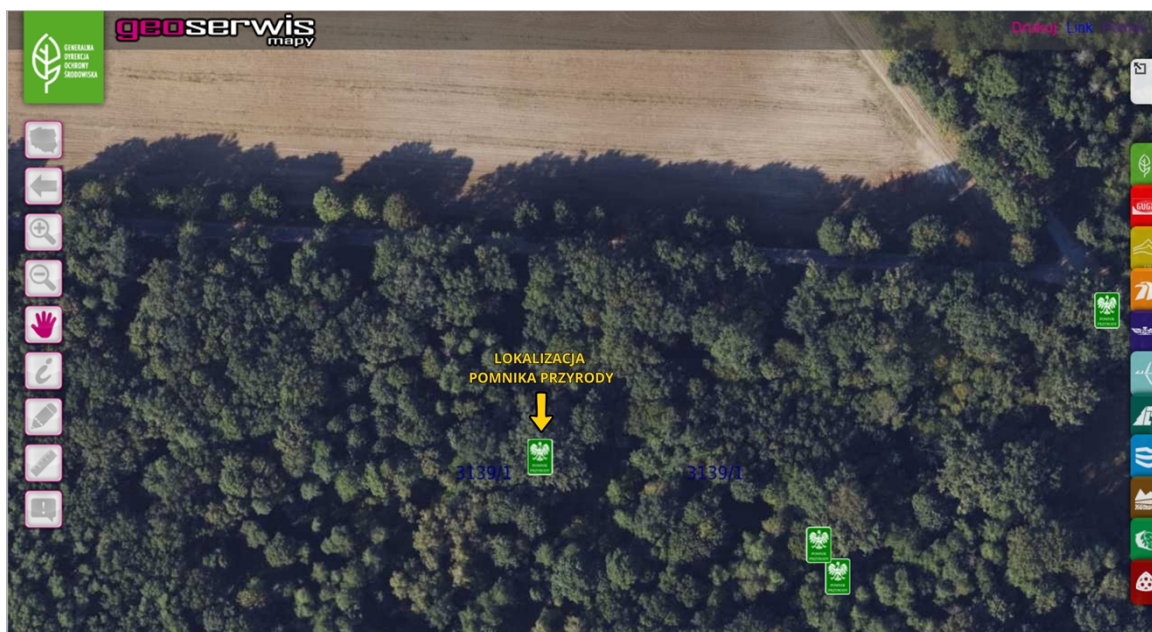
12. Dąb szypulkowy (*Quercus robur*) „Piast”, dz. nr 3139/1, obręb Brudzyń

x: 544956,93, y: 397413,81



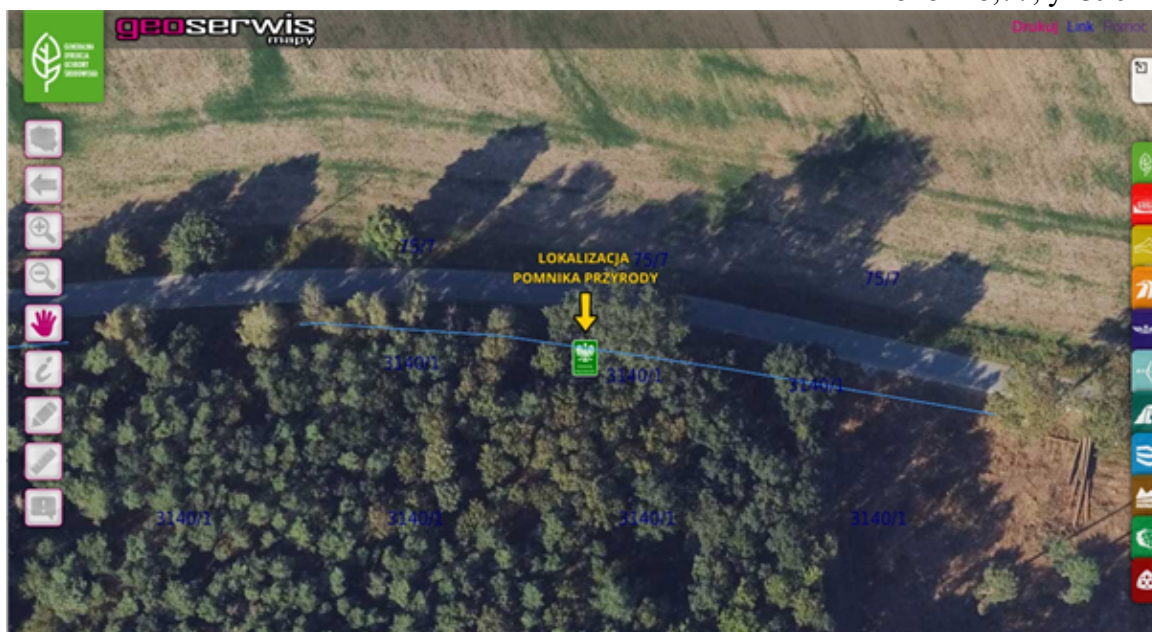
13. Dąb szypulkowy (*Quercus robur*) „Mieszko”, dz. nr 3139/1, obręb Brudzyń

x: 544983,13, y: 397332,37



14. Dąb szypulkowy (*Quercus robur*) „Sobieski”, dz. nr 3140/1, obręb Brudzyń

x: 545118,77, y: 396443,11



15. Dąb szypulkowy (*Quercus robur*) „Zawisza”, dz. nr 3140/1, obręb Brudzyń

x: 545054,16, y: 396478,82



16. Dąb szypulkowy (*Quercus robur*) „Kazimierz Wielki”, dz. nr 3140/1, obręb Brudzyń

x: 545041,44, y: 396200,03



17. Dąb szypulkowy (*Quercus robur*) „Zbyszko”, dz. nr 3140/1, obręb Brudzyń

x: 545050,05, y: 396458,29



18. Dąb szypulkowy (*Quercus robur*) „Chrobry”, dz. nr 3140/1, obręb Brudzyń

x: 544886,50, y: 396472,11



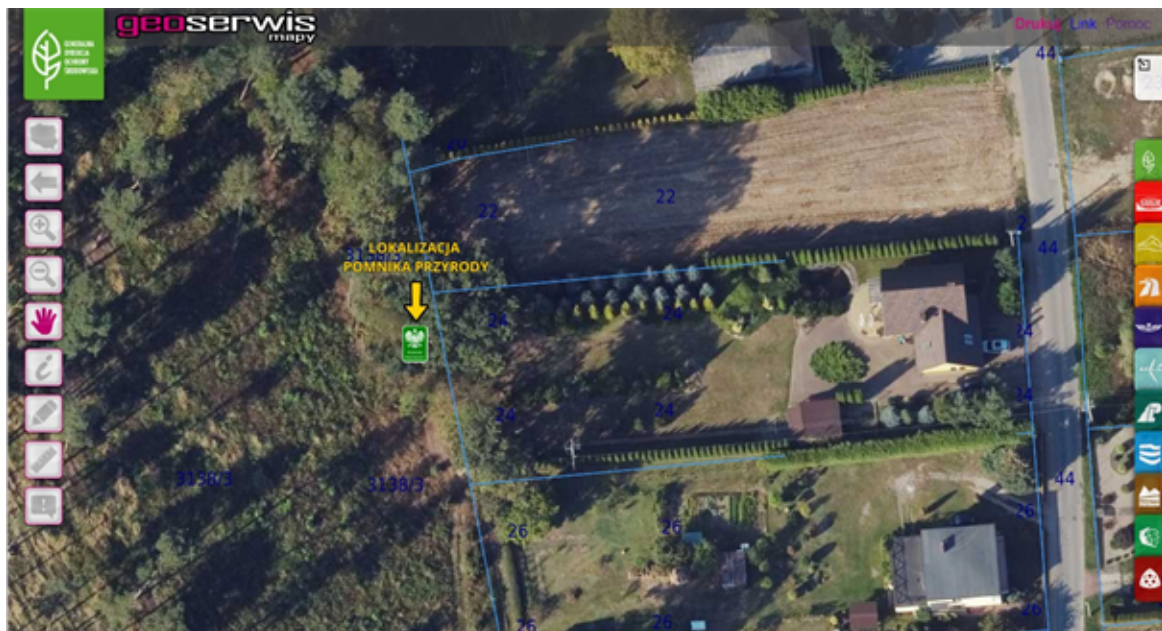
19. Buk pospolity (Buk zwyczajny) (*Fagus sylvatica*) „Kmicie”, dz. nr 3138/3, obręb Brudzyń

x: 545222,02, y: 397650,05



20. Dąb szypulkowy (*Quercus robur*), „Ziemowit”, dz. nr 3138/3, obręb Brudzyń

x: 545454,05, y: 397634,46



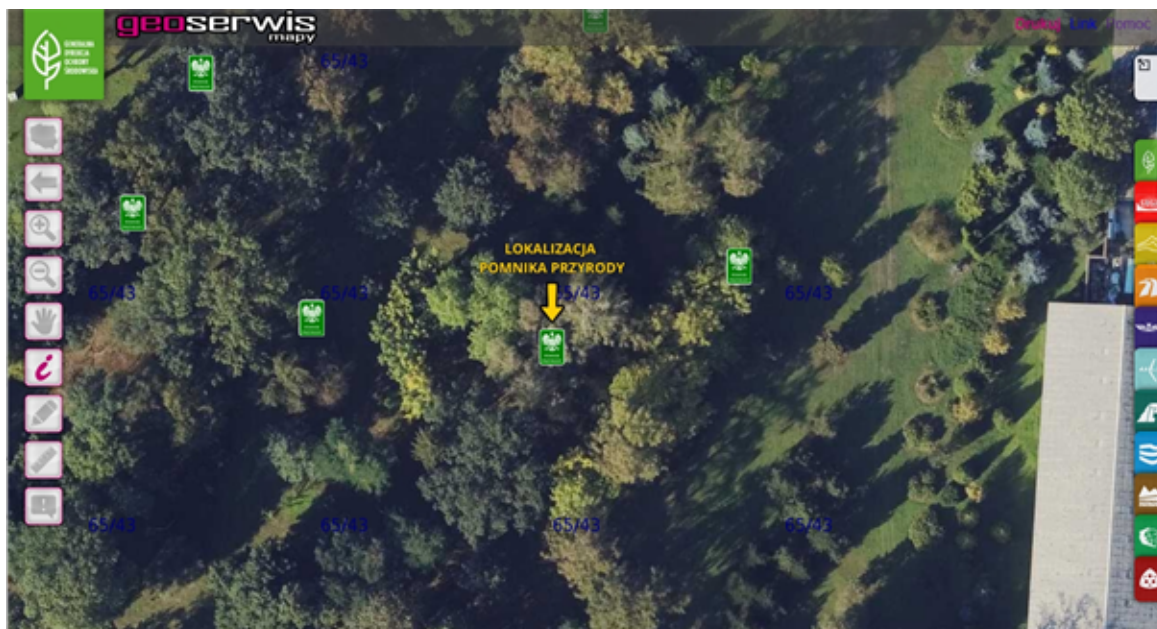
21. Sosna zwyczajna (Sosna pospolita) (*Pinus sylvestris*), „Rzepicha”, dz. nr 3141/1, obręb Brudzyń

x: 545337,23, y: 394356,48



22. Klon pospolity (Klon zwyczajny) (*Acer platanoides*) „Jan Kochanowski”, dz. nr 65/43, obręb Brudzyń

x: 546747,26, y: 395873,02



23. Dąb szypulkowy (*Quercus robur*), „Witos”, dz. nr 65/43, obręb Brudzyń

x: 546750,93, y: 395767,65



24. Dąb szypulkowy (*Quercus robur*), „Gustaw”, dz. nr 65/43, obręb Brudzyń

x: 546758,61, y: 395782,15



25. Modrzew europejski (*Larix decidua*) „Jędrzej Śniadecki”, dz. nr 65/43, obręb Brudzyń

x: 546854,37, y: 395840,13



26. Modrzew europejski (*Larix decidua*) „Klemens Janicki”, dz. nr 65/43, obręb Brudzyń

x: 546860,26, y: 395875,65



27. Jesion wyniosły (*Fraxinus excelsior*) „Boryna”, dz. nr 65/43, obręb Brudzyń

x: 546758,68, y: 395900,60



28. Jesion wyniosły (*Fraxinus excelsior*) „Drzymala,” dz. nr 65/43, obręb Brudzyń

x: 546795,63, y: 395879,37



29. Dąb szypulkowy (*Quercus robur*) „Antoni”, dz. nr 65/43, obręb Brudzyń

x: 546694,71, y: 395773,38



30. Dąb szypulkowy (*Quercus robur*) „Czesław Danielewicz”, dz. nr 65/43, obręb Brudzyń

x: 546766,54, y: 395811,73



31. Dąb szypułkowy (*Quercus robur*) „Mikołaj Rej, dz. nr 65/43, obręb Brudzyń

x: 546787,01, y: 395821,81



Uzasadnienie

Stosownie do zapisu art. 44 ust. 1 ustawy z dnia 16 kwietnia 2004 r. o ochronie przyrody (Dz. U. z 2026 r. poz. 13 ze zm.) ustanowienie pomnika przyrody, stanowiska dokumentacyjnego, użytku ekologicznego lub zespołu przyrodniczo-krajobrazowego następuje w drodze uchwały rady gminy.

Pomniki przyrody określone niniejszą uchwałą zostały ustanowione uchwałą nr XI/121/04 Rady Miejskiej w Janowcu Wielkopolskim z dnia 20 lutego 2004 r. w sprawie uznania za pomniki przyrody (Dz. Urz. Woj. Kuj.-Pom. z dnia 7 kwietnia 2004 r., nr 44, poz. 702), uchwałą nr XVI/158/04 Rady Miejskiej w Janowcu Wielkopolskim z dnia 31 sierpnia 2004 r. w sprawie uznania za pomniki przyrody (Dz. Urz. Woj. Kuj.-Pom. z dnia 28 września 2004 r., nr 101, poz. 1749) oraz uchwałą nr XXV/235/05 Rady Miejskiej w Janowcu Wielkopolskim z dnia 18 lipca 2005 r. w sprawie uznania za pomniki przyrody (Dz. Urz. Woj. Kuj. – Pom. z dnia 17 sierpnia 2005 r. Nr 98, poz. 1777).

Uwzględniając petycję, która wpłynęła do Rady Miejskiej w Janowcu Wielkopolskim oraz w związku z potrzebą uporządkowania i aktualizacji stanu prawnego w zakresie aktów prawa miejscowego w zakresie ustanowionych pomników przyrody za zasadne uznaje się podjęcie niniejszej uchwały.

Projekt niniejszej uchwały, zgodnie z art. nr 44 ust. 3a z dnia 16 kwietnia 2004 r. o ochronie przyrody (Dz. U. z 2026 r. poz. 13 ze zm.), został uzgodniony z Regionalnym Dyrektorem Ochrony Środowiska w Bydgoszczy.

Biorąc pod uwagę powyższe podjęcie uchwały jest konieczne.

Przewodniczący Rady Miejskiej

Aleksandra Walendowska